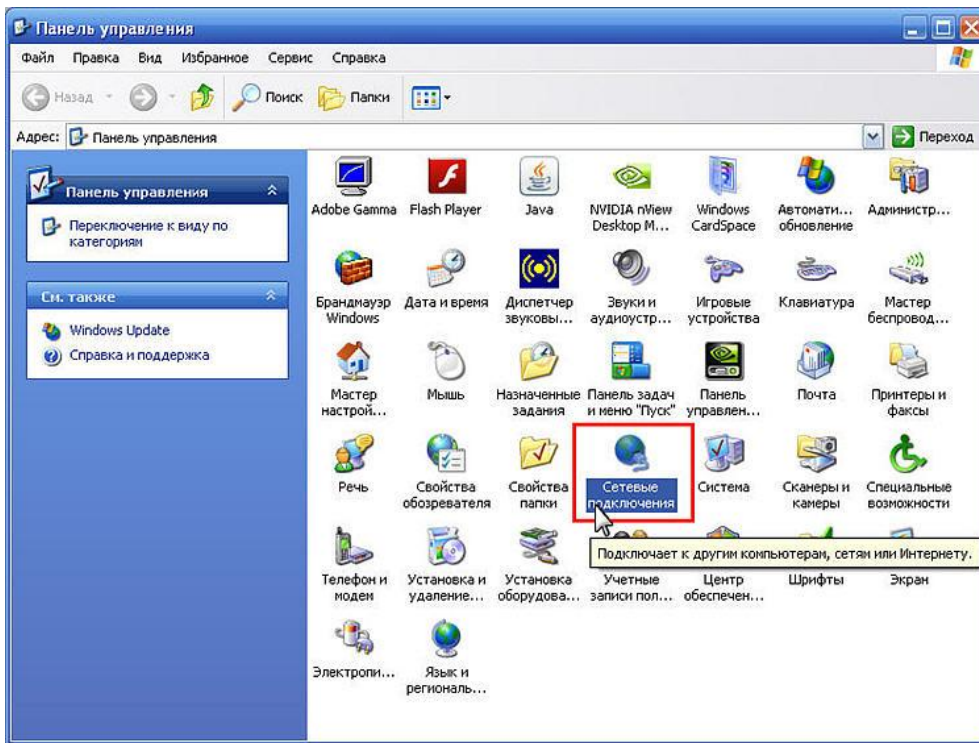
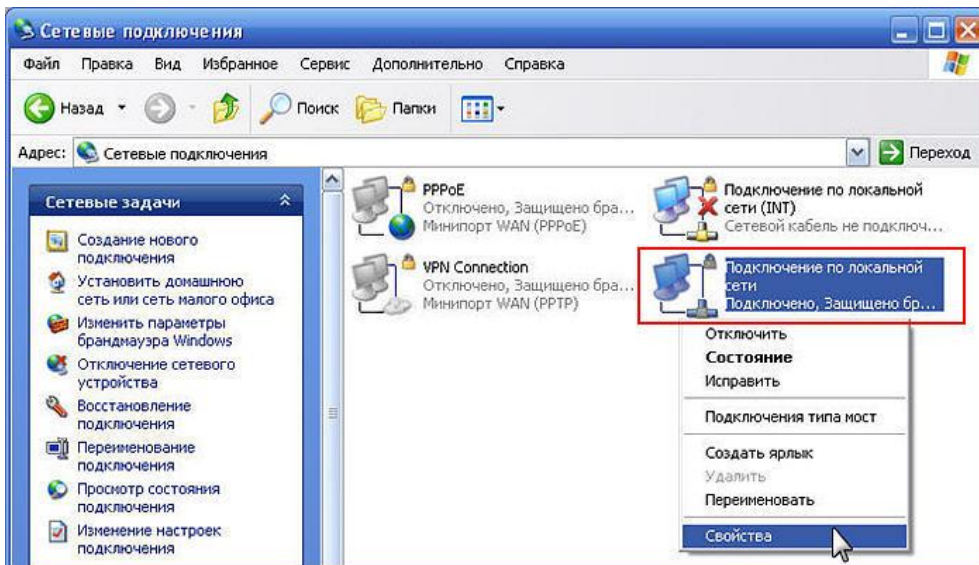


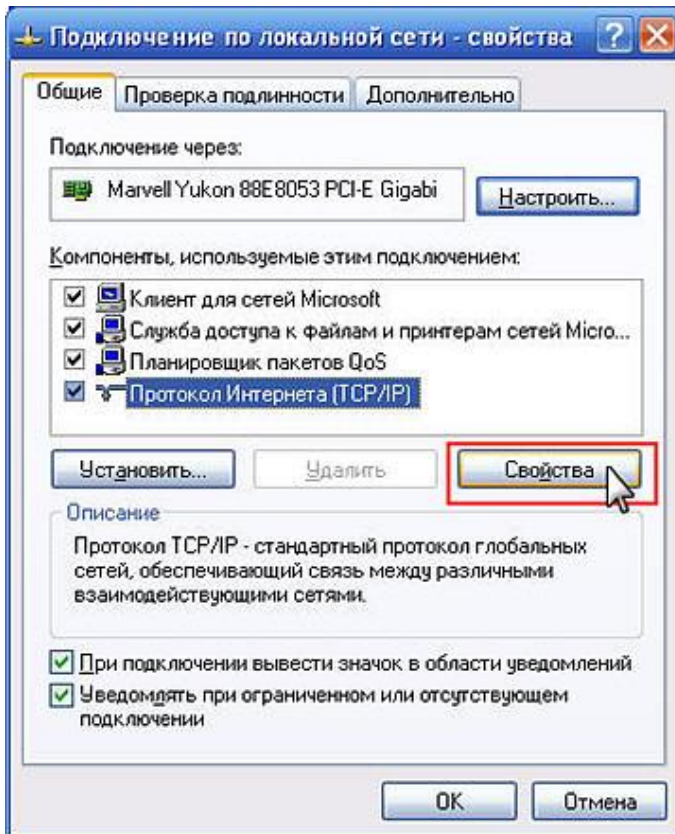
1. Откройте меню "Пуск" – "Настройка" – "Панель управления" – "Сетевые подключения".



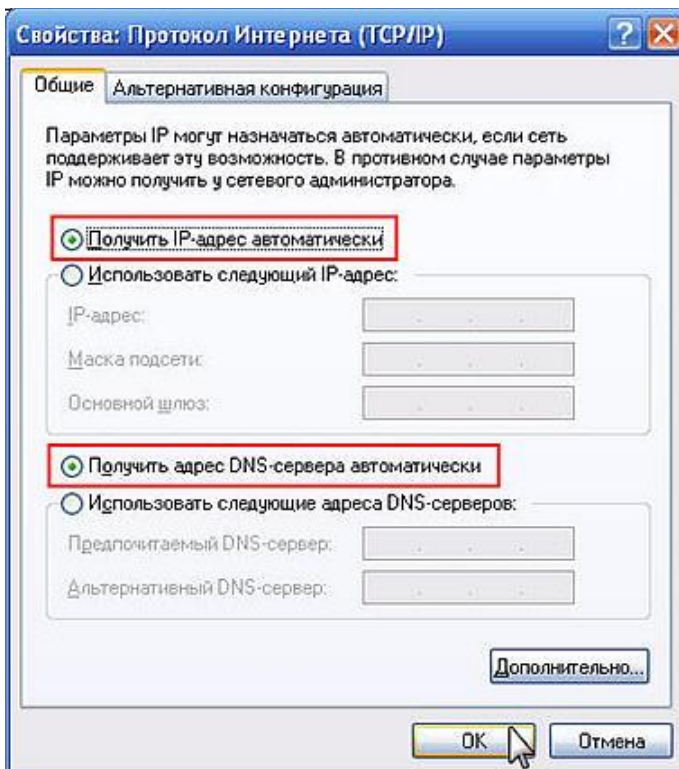
2. Правой кнопкой мыши нажмите на "Подключение по локальной сети" и в появившемся окошке выберите пункт "Свойства".



3. Не снимая галочку, левой кнопкой мыши нажмите сначала на текст "Протокол Интернета (TCP/IP)", а затем на кнопку "Свойства".



4. В открывшемся окне "Свойства: Протокол Интернета (TCP/IP)" установите галочки (флажки) в строках "Получить IP-адрес автоматически" и "Получить адрес DNS-сервера автоматически". Последовательно нажимая на ОК, закройте все окна.



5. Если необходимо, вы можете указать статический IP-адрес вручную (выберите Использовать следующий IP-адрес и в полях IP-адрес и Маска подсети укажите соответственно IP-адрес и маску).

