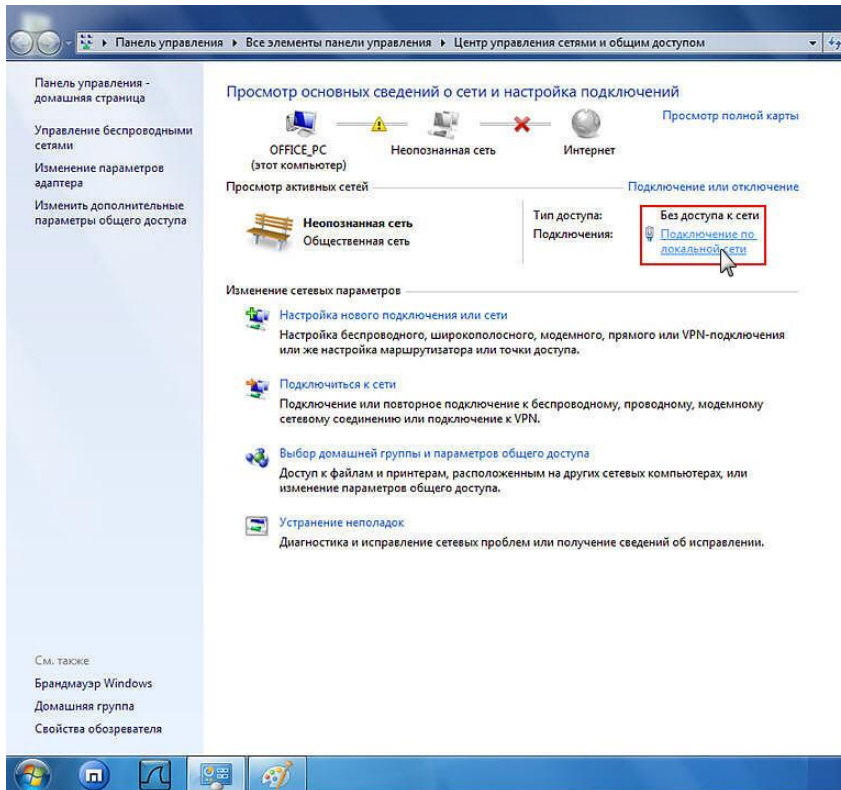
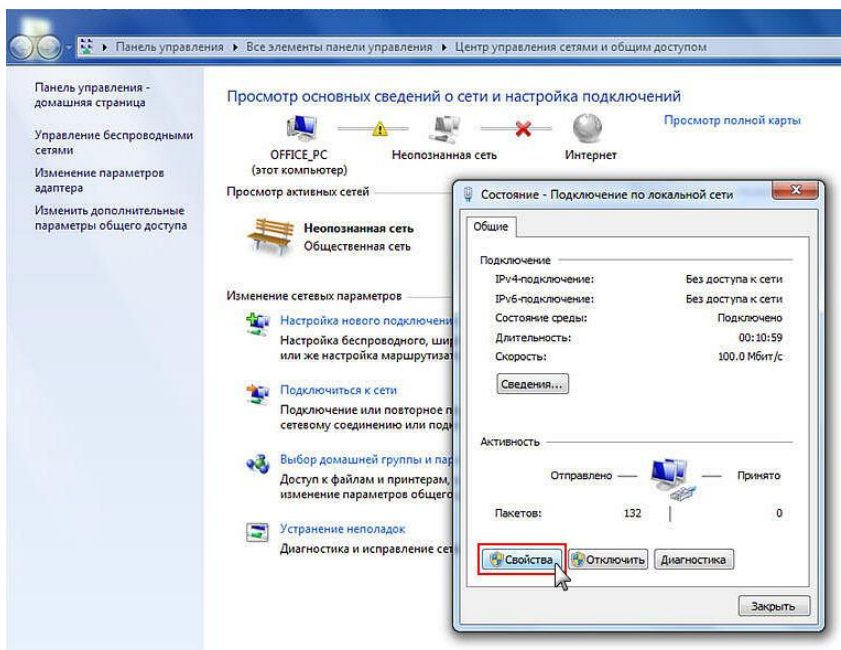


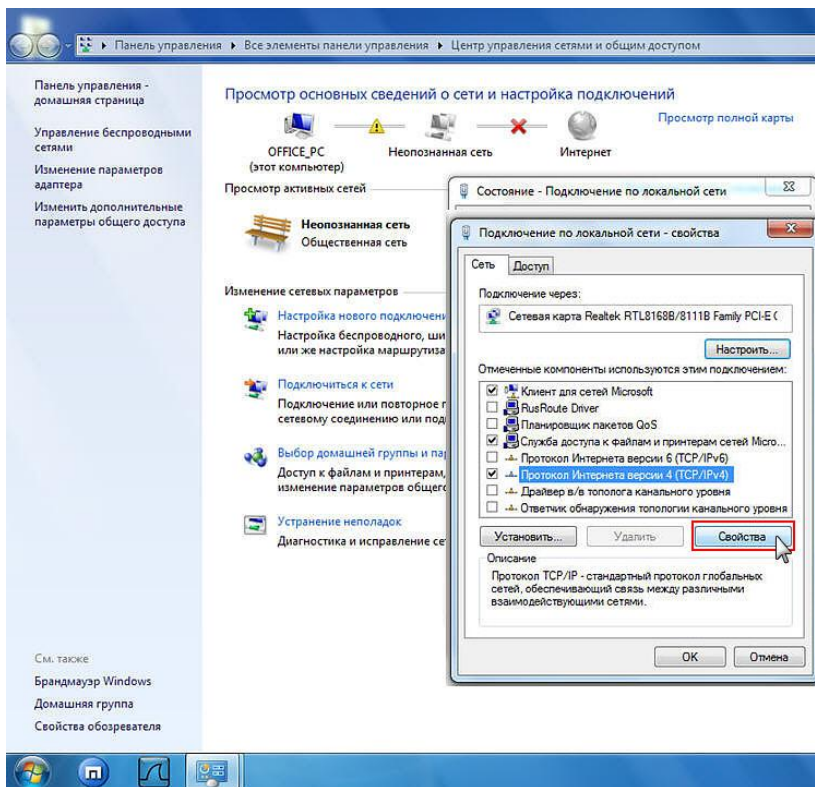
1. Зайдите в меню **Пуск > Панель управления > Центр управления сетями и общим доступом** и щелкните по ссылке **Подключение по локальной сети**.



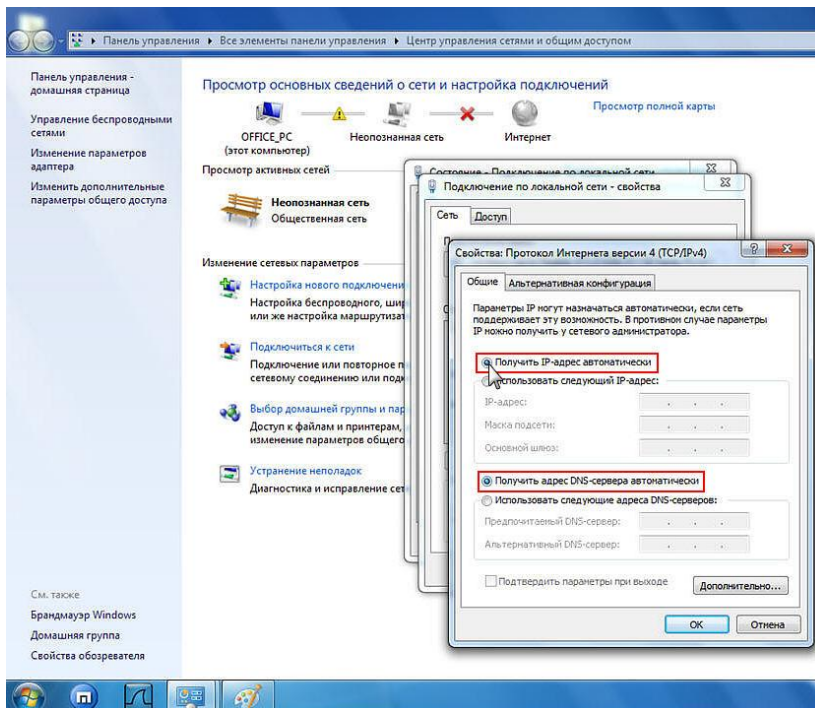
2. В открывшемся окне нажмите кнопку **Свойства**.



3. Выберите пункт **Протокол Интернета версии 4 (TCP/IPv4)** и нажмите кнопку **Свойства**.



4. В окне свойств протокола выберите **Получить IP-адрес автоматически** для автоматического назначения динамического IP-адреса от интернет-центра (на котором включен DHCP-сервер) на сетевой адаптер компьютера.



5. Если необходимо, вы можете указать статический IP-адрес вручную (выберите **Использовать следующий IP-адрес** и в полях **IP-адрес** и **Маска подсети** укажите соответственно IP-адрес и маску).